

**UPPSTART**  
**WINGS J18 Div 1**  
**INFORMATION & ANMÄLAN**

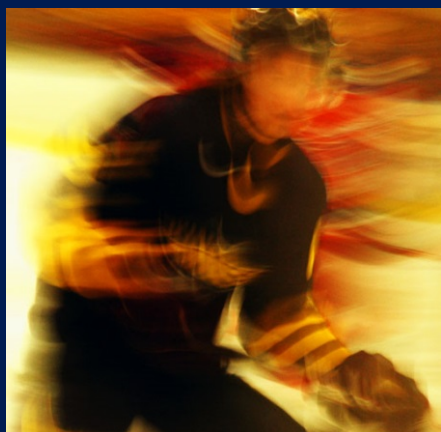




# Bakgrund och syfte

- Möjliggöra för **alla** spelare i Wings ungdomsverksamhet att fortsätta spela och utvecklas i Wings även som junior
- Ge fler spelare i U16 **chans** att prova på och växa in i juniorhockey redan som ungdomsspelare
- Utöka **Hockeygymnasiet** (HG) vid Arlandagymnasiet, som är ett av Svenska Ishockeyförbundet certifierat och rekommenderat lokalt ishockeygymnasium (LIU)
- Öka **konkurrens** och säkerställa **succession** i Wings J18 Elit
- Bidra med **flera spelare** från egen organisation till Wings J20 och A-lag





# Förutsättningar

- Spelare i Wings J18 Div1 har möjlighet att söka till och delta i morgonträningar med HG på samma sätt som spelare i Wings J18 Elit
- Wings J18 Div1 tränar i samma omfattning som Wings J18 Elit
- Alla spelare i Wings J18 Div 1 ingår ett individuellt spelaravtal med Wings på samma villkor som spelare i Wings J18 Elit
- Wings J18 Div1 har tillgång till förråd för utrustning men inte något eget permanent omklädningsrum
- Wings sportchef David Lundmark är sportsligt ansvarig för Wings J18 Div1. David är också lärare/instruktör på HG/Arlandagymnasiet

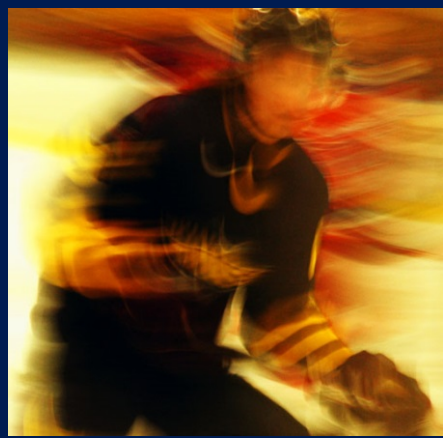




# Kostnader och åtaganden

- Medlemsavgift: 200:-
- Spelaravgift: 8 500:-
- Försäljning av lotter i samma omfattning som spelare i J18 Elit
- Medverkan i reklam- och sponsoraktiviteter (t. ex. parkeringsvakt)
- Bemanning av sekretariat vid hemmamatch
- Transport till bortamatch
- Personlig utrustning för träning och match (klubba, hjälm av märket Warrior, färg navy)
- Funktionär vid några A-lagsmatcher i samma omfattning som andra lag i Wings
- Övriga i föreningen förekommande uppgifter/åtaganden





# Vad får du som spelare

- Kontrakterad och avlönad tränare
- Fysträning och program under försäsongen
- Istider, isträning och matcher från och med v 34
- Fyskit (shorts + tröja) och träningsoverall från Warrior
- Lån av matchdräkt (tröja + damask + handskar från Warrior) och träningsdräkt (tröja + damask)
- Tillgång till Arlanda Jets gym (vid Arlandagymnasiet) på samma villkor som spelare i Wings J18 Elit
- Möjlighet att mot extra avgift (1 500:-) delta i fys- och testprogram som genomförs för spelare i Wings J18 Elit
- Avgiften ska därutöver bidra till centrala resurser och kostnader såsom kansli, serieanmälan, försäkring, sportchef, domarkostnader m m





# Vad kräver Wings av dig?

- Vara väl förberedd och aktivt delta på träning, match och andra sammankomster med Wings
- Vara en god representant för Wings och uppträda schysst gentemot ledare, lagkamrater, motståndare och matchfunktionärer m.fl
- Upprätthålla en god fysisk status och genomgå de fysiska och medicinska tester som Wings bestämmer
- Arbeta hårt, göra ditt bästa och aldrig ge upp. Rätta dig efter de beslut som fattas
- Ha goda vanor när det gäller egen träning, kost och sömn
- Inte använda otillåtna preparat, alkohol eller tobak
- I övrigt agera på ett sätt som är förenligt med Wings värdegrunder





# Anmälan och kontakt

- Wings J18 Div1 riktar sig till dig som är född **2004-2006**
- Anmäl ditt intresse till Wings J18 Div 1 senast **15 januari 2021**
- En **try-out** avses att genomföras i februari/mars under förutsättning att restriktioner inte lägger hinder i vägen
- **Intresseanmälan** för Wings J18 Div1 skickas till David Lundmark på [david.lundmark@wingshockey.se](mailto:david.lundmark@wingshockey.se). Ange namn, födelseår, position och nuvarande klubb
- Det går också bra att ringa David Lundmark om du har frågor. Telefonnummer: 073 512 94 75

